

중학교

# 드림 레터

자녀의 꿈을 지원하는  
학부모 진로소식지

전국학부모지원센터 [www.parents.go.kr](http://www.parents.go.kr)

미래를  
만드는  
상상력

“기발한 상상력, 더 큰 꿈이  
세상을 바꿉니다”



2019-11호

## 자율주행차가 만드는 미래 도시

### 기술, 상상을 현실로 구현하다

인류가 달에 착륙하고 첫발을 내딛는 영화가 처음 나온 것은 1902년이었습니다. 커다란 대포알을 타고 달까지 날아간다는 상상이었습니다. 이 영화가 만들어진 지 67년이 흐른 뒤 인류는 대포알 대신 아폴로 호를 띄웠고 달에 인류의 발자국을 남겼지요. 뿐만 아닙니다. 1980년대에 <전격제트작전>이라는 외국 드라마에 등장하던 ‘키트’라는 인공지능 자동차를 기억하시나요? 사람이 굳이 운전하지 않아도 스스로 장애물을 인식하고 알아서 작동하는, 자율주행차의 원조 격이지요. 예전에 영화에서 보았던 것들이 한참 뒤 우리의 삶 속에 등장하는 일은 앞으로도 계속 될 것입니다. 상상은 기술을 통해 현실로 구현되기 때문입니다.

### 자율주행차 시대가 온다

사람이 운전대에서 손을 떼어도 되는, 완전한 자율주행이 가능한지 여전히 의문을 갖는 사람들이 많습니다. 국내에서 자율주행차 사업을 처음으로 시작한 기업가들 역시 십여 년 전에는 똑같은 장벽에 부딪혔습니다. 그렇지만 기술이 급속도로 발전하면서 2019년 현재 자율주행차는 미래 신산업 중 하나로 우뚝 섰습니다. 오늘날 전 세계 자동차 회사에 자율주행 소프트웨어를 공급하게 된 한국인 사업가는 “아무도 상상하지 못한 것을 상상하고 아무도 내딛지 않는 첫발을 떼는 것이 중요하다”고 말합니다. 이렇게 더 큰 상상, 더 용기 있는 시도로 바뀌어온 인류 역사가 미래형 진로교육의 본질적 근거입니다.



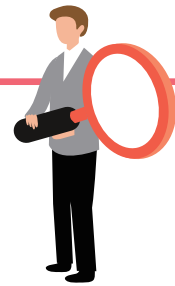
### 학부모 진로



**Q** 미래 사회에 인간의 일자리는 점점 줄어들지 않을까요? 기계가 일을 다 해줄 텐데 왜 공부를 해야 하느냐는 자녀의 물음에 어떻게 대답해야 할까요?

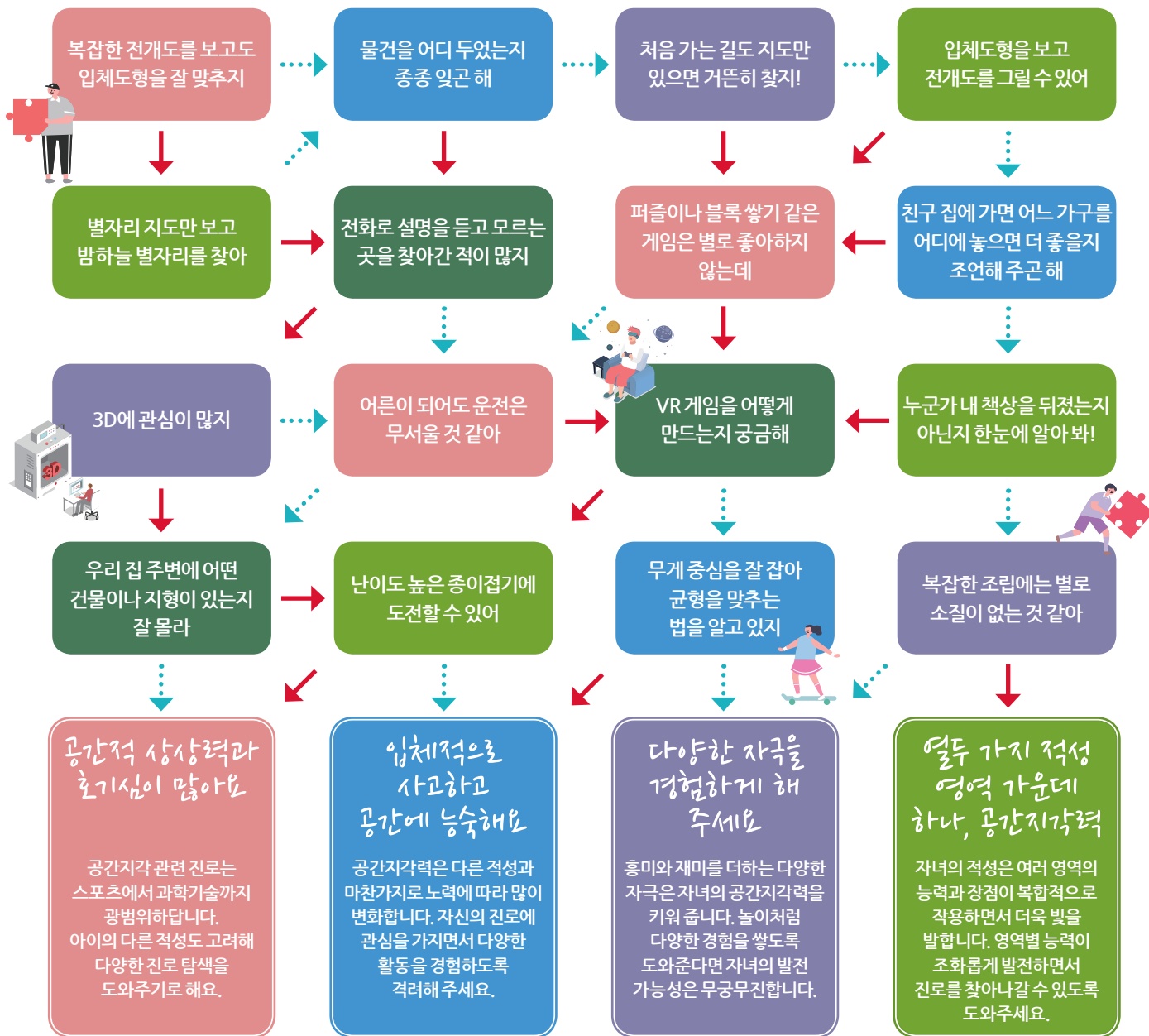
**A** 과거의 진로 탐색은 적성에 맞는 직업 하나를 결정하는 과정이었다고 할 수 있습니다. 기존 직업 세계의 문법으로 보면 인간의 직업을 기계와 인공지능이 잠식할 것처럼 보입니다. 그러나 갈수록 다각화하는 현대 사회는 하나의 직업이 다른 직업과 융합하고, 기존의 직업이 새로운 직업으로 진화하고 있습니다. 우리 자녀가 살아갈 미래 사회는 과거의 상상력을 훌쩍 뛰어넘는 확장과 변화를 겪게 될 것입니다. 직업 세계는 늘 시대적 변천에 따라 변형과 소멸, 생성을 반복해 왔습니다. 이러한 큰 변화의 흐름을 이해하고 적응할 수 있는 능력을 기르기 위해 공부が必要하고, 다양한 진로를 탐색·체험할 필요가 있습니다. 이를 통해 우리 자녀들은 미래에 어떤 변화가 닥쳐오더라도 두려워하지 않을 것입니다.

7월



자율주행차를 만드는 사람들은 도로 위에서 벌어질 수 있는 수많은 변수들을 하나하나 예측하고 대응하는 정밀한 프로그램을 개발합니다. 그러려면 공간 속에서 벌어지는 일들에 대한 상상력과 더불어 전략을 짜고 가상으로 실행해 보는 기획력이 필요하지요. 이러한 역량을 공간지각력이라고 합니다. 우리 자녀의 공간지각력은 어느 정도일까요? 퀴즈를 풀듯이 학부모님도 함께 체크해 보며 대화를 나누어 봅시다. 교육부에서 개발한 직업적성검사를 통해 다른 적성 영역도 자세히 검사해 볼 것을 권장합니다.

Yes → No →



\* 참고: 커리어넷 직업적성검사 공간지각력 검사문항

### 커리어넷 직업적성검사로 우리 자녀 적성 찾아보기

**소개** 커리어넷에서 제공하는 직업적성검사는 공간지각력, 언어능력, 수리·논리력과 같은 인지능력뿐만 아니라, 신체·운동능력, 손재능, 음악능력, 대인관계능력, 자기성찰능력, 자연친화력, 창의력을 적성 영역으로 포함하고 있습니다. 청소년들이 자신의 능력에 대해 단정하지 않고 개방적인 상황에서 자신의 진로탐색을 할 수 있는 동기를 제고하고 이를 통한 자기 성찰의 기회를 제공한다는 점에서 여타의 적성검사와 차별화되어 수요가 높습니다. 직업적성검사로 자녀와 심층적인 진로 탐색에 들어가 봅시다.

**이용방법** 커리어넷(www.career.go.kr)에서 진로교육 정보망 통합회원으로서 가입하시면 각종 진로심리검사 서비스를 이용할 수 있습니다. 모든 검사 결과는 계속 누적되므로 자녀의 생애주기별 변화를 장기적으로 확인 가능합니다. 검사의 결과는 성적이 아니며 적성은 자녀의 노력이나 경험에 따라 변할 수 있습니다.



커리어넷 직업적성검사  
바로가기